

# USB TO RS485

来自Waveshare Wiki

跳转至： [导航](#)、 [搜索](#)

## 说明

### 软件安装

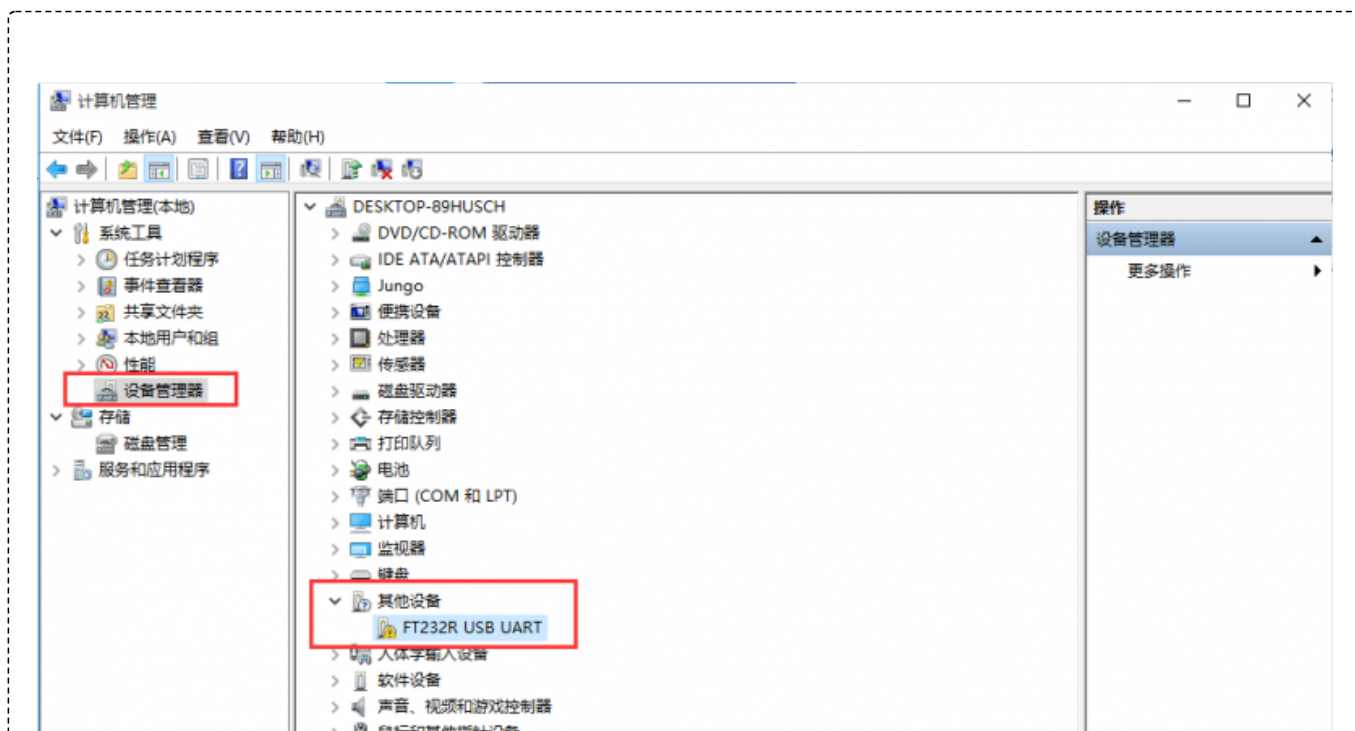
#### USB驱动安装

- 第一种方式：网上下载驱动精灵，自动检测安装驱动。
- 第二种方式：手动安装驱动（下面以WIN7安装为例）。
- 设备通过USB线连接到电脑，查看设备管理器，串口号带有黄色感叹号，说明驱动未安装；



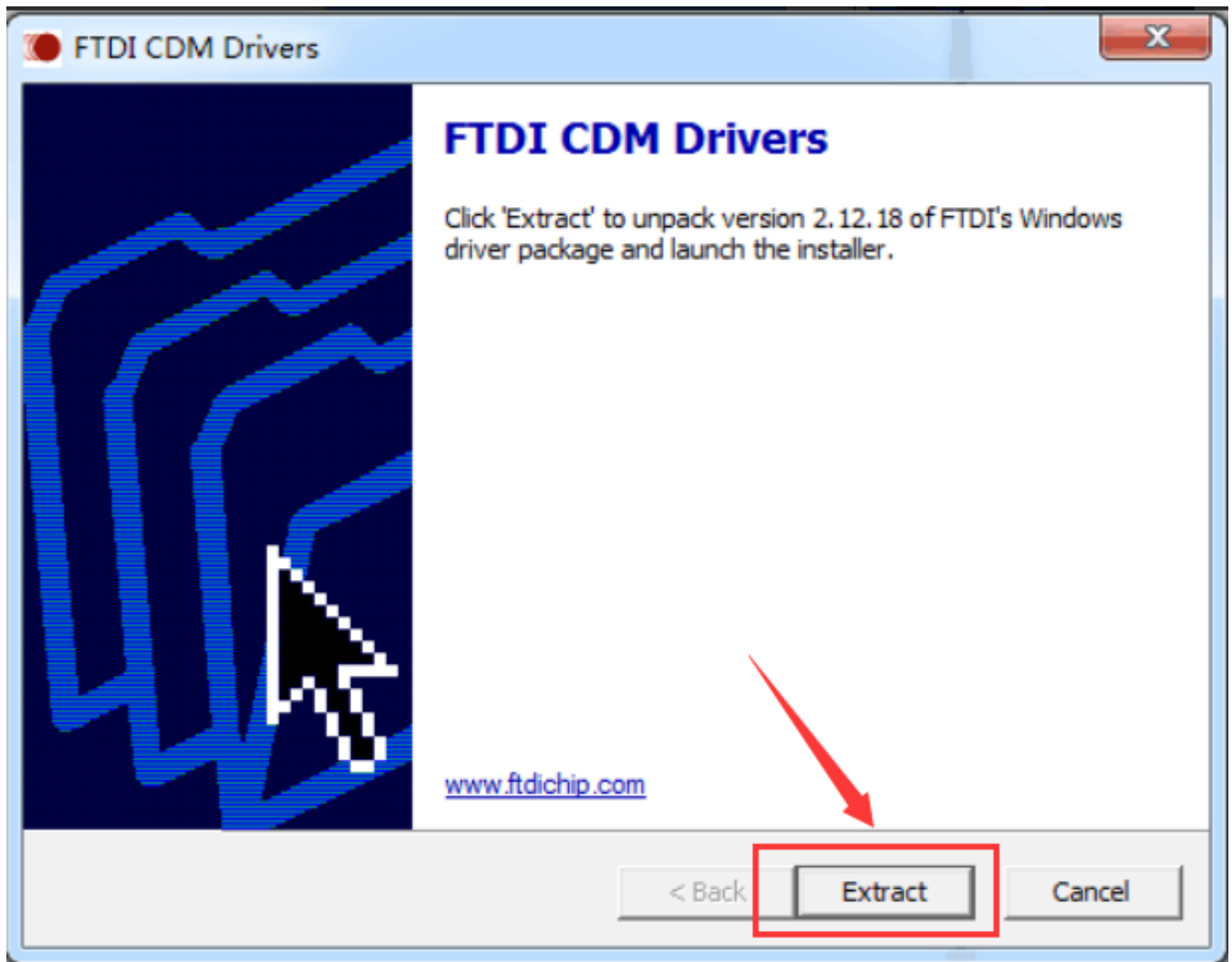
#### 功能简介

特性	FT232 RS485
接口	RS485

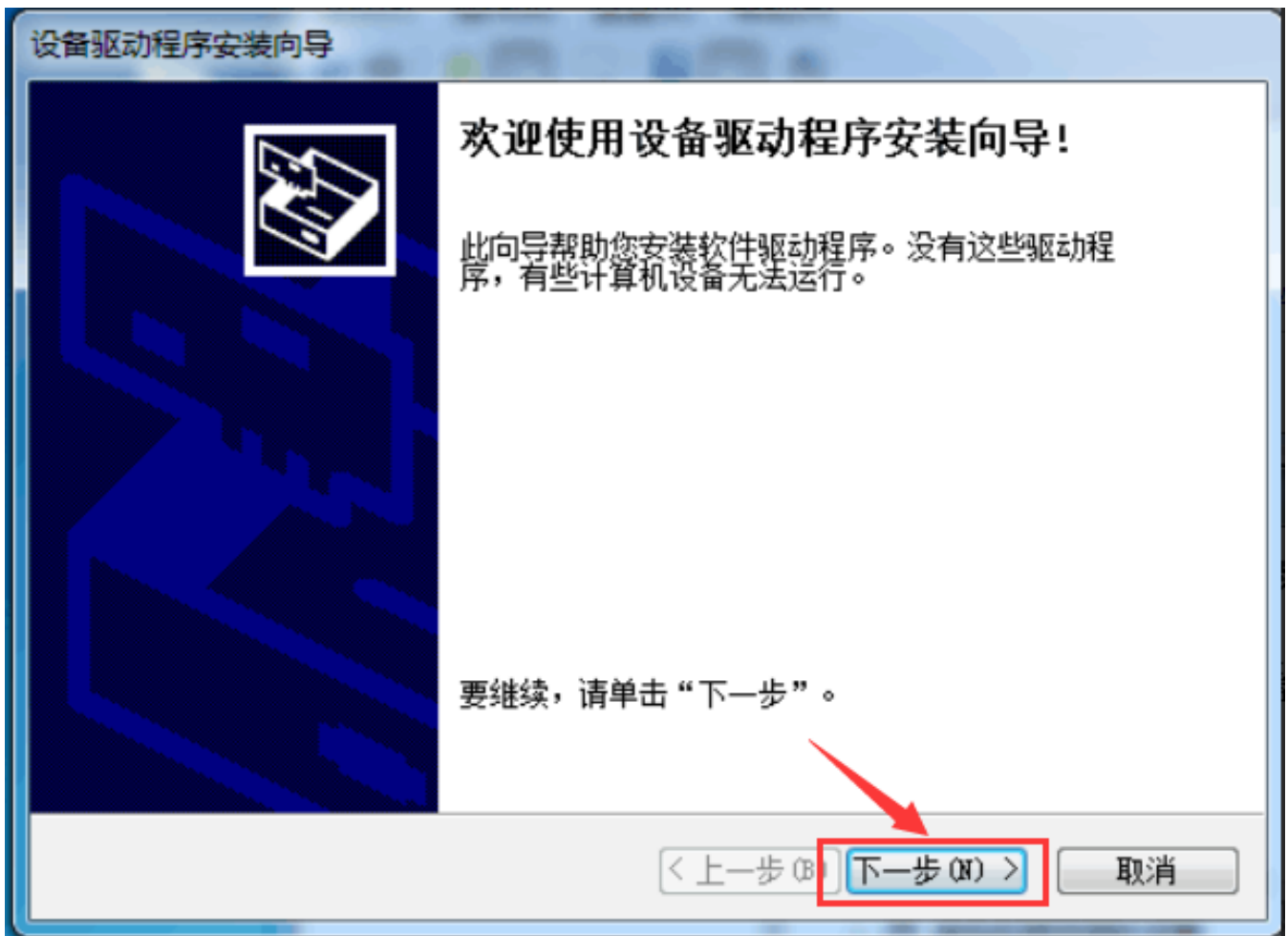




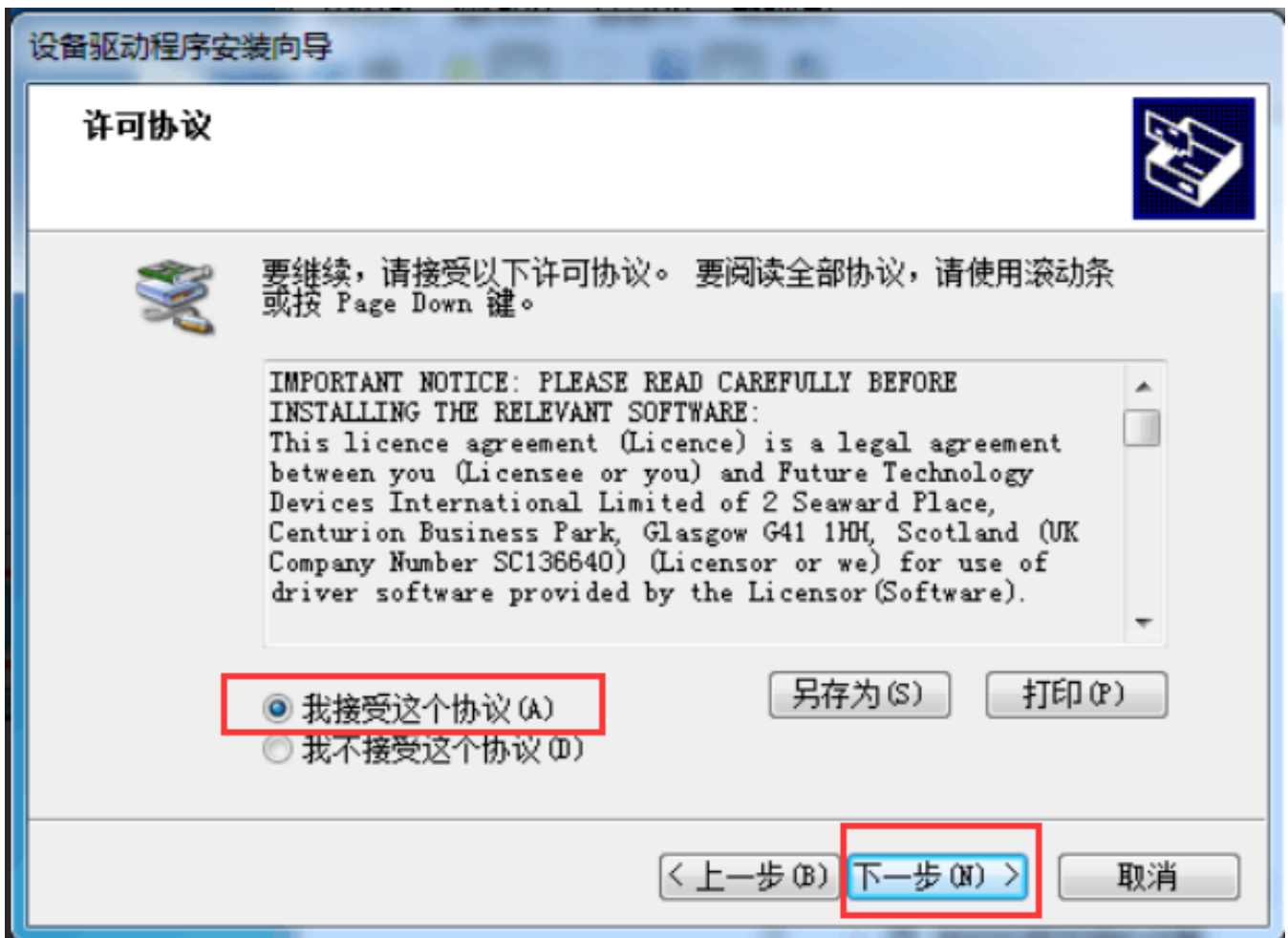
- 在官网WIKI上可以下载软件安装包，（此处需有路径）双击



- 点击Extract:



- 点击下一步:



- 勾选我接受这个协议 (A), 再点击下一步:

设备驱动程序安装向导

正在安装驱动程序...



驱动程序正在安装，请等待。这可能需要一段时间才能完成。

< 上一步 (B)

下一步 (N) >

取消

设备驱动程序安装向导



正在完成设备驱动程序安装向导

此计算机上成功地安装了此驱动程序。

驱动程序名

状态

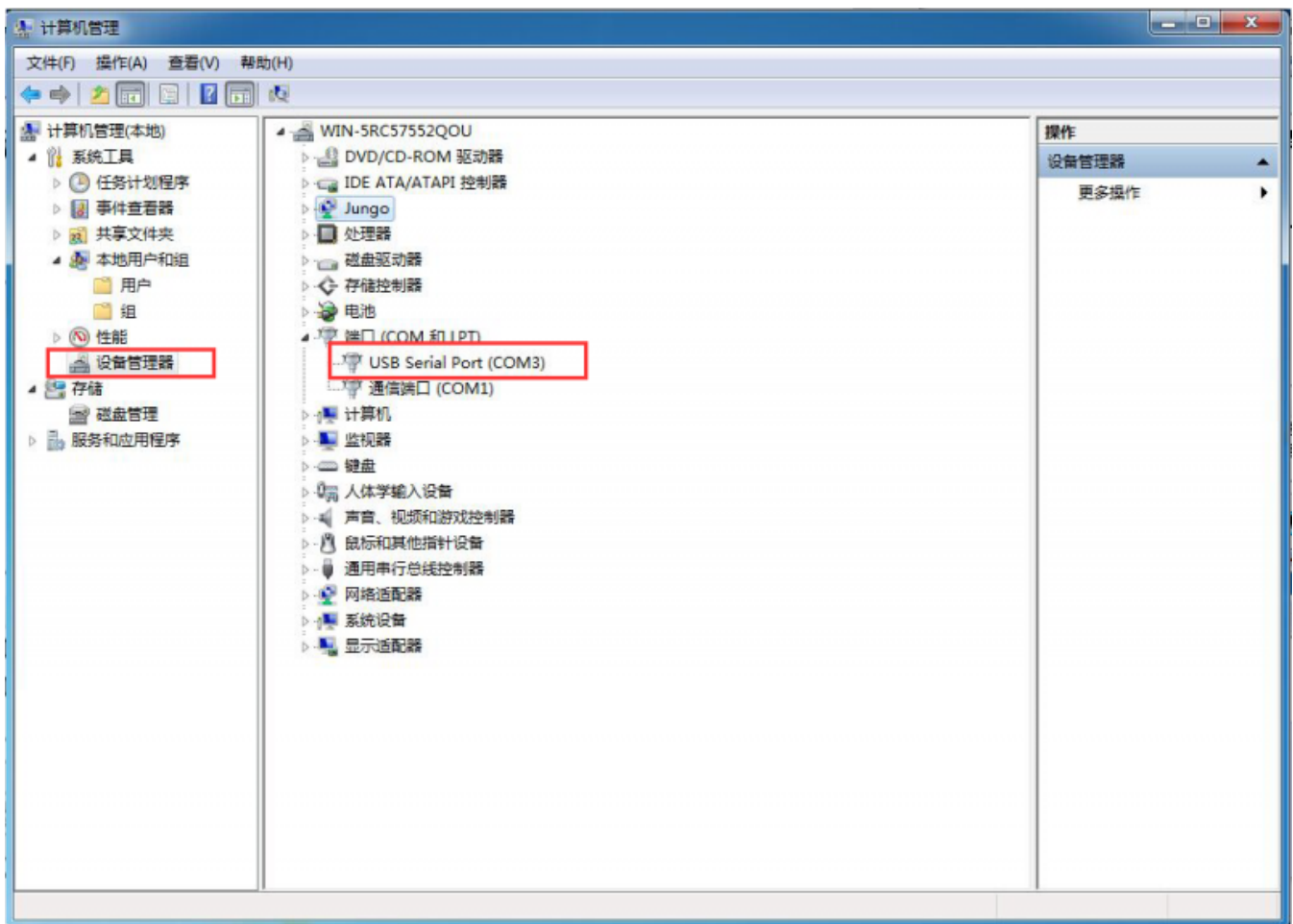
✓ FTDI CDM Driver Pa...	设备已更新
✓ FTDI CDM Driver Pa...	设备已更新

< 上一步 (B)

完成

取消

- 点击完成，此时查看计算机设备管理器，可以看到端口号已经可以正常使用。



## 硬件测试

### RS485测试

- 将USB TO RS232/485/TTL和目标板通过杜邦线，将A-->A和B-->B相连，在电脑端打开两个SSCOM串口调试助手，打开对应的端口号，设置相同的波特率，点击定时发送，可以正常收和发，如下图所示：



■ 测试效果如下：



## 软件

- FT232驱动-Windows 32位
- FT232驱动-Windows 64位
- FT232驱动-MAC-x64
- 串口调试助手 Windows
- 串口调试助手 Android
- PuTTY串口查看软件

## 数据手册

- FT232R
- SP485E

## FAQ

### 问题：在非windows系统上使用不了，如何解决？

- 如果遇到windows以外的系统无法正常使用时，可以进入下方官网链接，安装对应系统驱动后使用：<https://www.ftdichip.cn/Drivers/D2XX.htm>

### 问题：支持Linux系统么？

- 多系统兼容，支持Win7/8/8.1/10、Mac、Linux、Android、WinCE等系统。

### 问题：RS485近距离通信异常怎么办？



- 去掉RS485的120欧姆终端匹配电阻。

**问题：支持USB同时转RS232,RS485和TTL吗？**

- 不支持，只能USB转三个中的一个，USB转RS232,RS485或者TTL。

**问题：支持RS232,RS485和TTL互转吗？**

- 不支持，RS232,RS485和TTL不能互转，支持USB转RS232,RS485或者TTL。